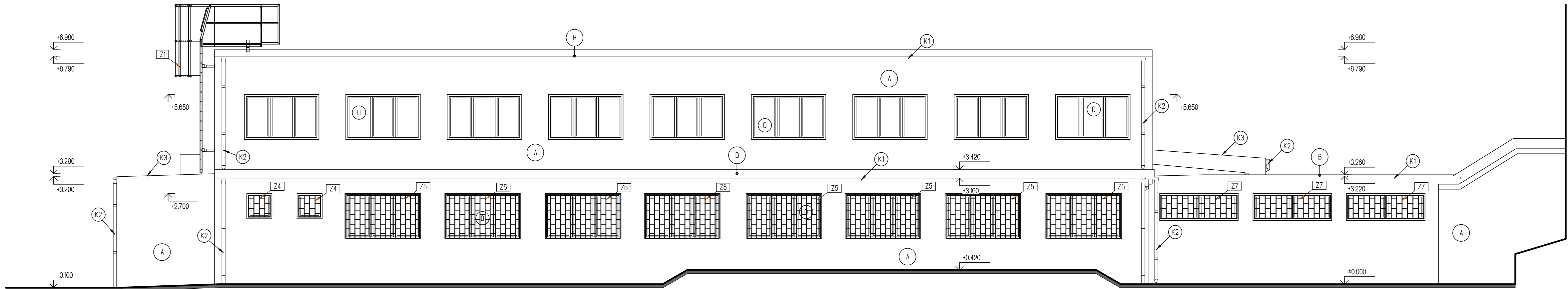
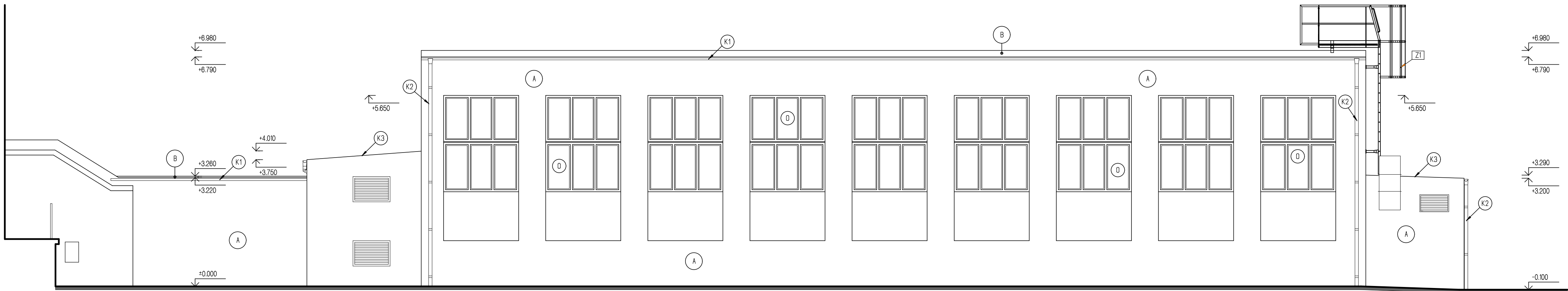


Pohled od Jihovýchodu - navrhovaný stav



Pohled od Severozápadu - navrhovaný stav



POZNÁMKA:

- A OBVODOVÝ PLÁŠT - NOSNÁ KONSTRUKCE - TĚLOCVIČNA - STÁVAJÍCÍ ZDIVO Z VOŠTINOVÝCH CHEL ZATEPLENO EPS 11,40mm, OMÍTNUTO weber.pas AquaBalance - probarvené tenkovrstvá omítka se zrnitostí 15 mm /barva viz. výkres BAREVNÉ ŘEŠENÍ/
- SPOJOVACÍ KROČEK - STÁVAJÍCÍ ZDIVO Z PLYNCH PÁLENÝCH CHEL ZATEPLENO EPS 11,40mm, OMÍTNUTO weber.pas AquaBalance - probarvené tenkovrstvá omítka se zrnitostí 15 mm /barva viz. výkres BAREVNÉ ŘEŠENÍ/
- B STŘEŠNÍ KRYTINA - hydroizolační fólie z PVC-P 11,18mm určená k mechanickému kotvení, hydroizolační vrstva (např. DEKPLAN 76), barva šedá
- O NOVÁ OKNA - PLASTOVÁ - barva bílá, zesklení - TERMOIZOLAČNÍ TROUSKLO Uw=0,9W/(m2 .K)
STÁVAJÍCÍ OKNA - PLASTOVÁ - barva bílá, zesklení - TERMOIZOLAČNÍ DVOUSKLO Uw=1,35W/(m2 .K)
- D NOVÉ DVEŘE - PLASTOVÉ - barva bílá
- K KLEMPYRSKÉ KONSTRUKCE - materiál TITANZINKOVÝ PLECH (okapy, podkapy, žlaby, parapety), materiál POPLASTOVANÝ PLECH VIPLANYL (lenování) okrajů střech a ke vystupujícím nad rovinu střechy, okapnice, atd.)
- Z ZÁMEČNICKÉ KONSTRUKCE - materiál STAVEBNÍ OCEL (mříže, požární žebřík, sříšky nad vstupy do objektu, atd.)

ZODP.PROJEKTANT	KONTROLOVAL	VYPRACOVAL	KRESLIL	PROJEKČNÍ KANCELÁŘ
Ing. Pavel OTT	Ing. Alice ŠKRPKOVÁ	Ing. Pavel OTT	ALLPLAN 2009	OTT projekt Ing. Pavel OTT & Ing. Alice ŠKRPKOVÁ Vlčova dvůr 260, 471 45 USTĚK tel: 603 581 106 email: ott@seznam.cz
k.d.: Lovosice 18877071				email: ott@seznam.cz
INVESTOR: Město Lovosice, Školní 407/2, 410 02 Lovosice				FORMÁT
dce: 5/2024				- xA4
Zateplení obvodového pláště tělocvičny ZŠ Antonína Baráka, Lovosice				DATUM
DPS				STUPEŇ PD
11/2024				ZAKÁZKOVÉ ČÍSLO
196 - 11/2024				ARCHIVNÍ ČÍSLO
D1.1. ARCHITEKTONICKO - STAVEBNÍ ŘEŠENÍ				mřížka :
1 : 75				č. výkresu :
POHLEDY II - NAVRHOVANÝ STAV				10